



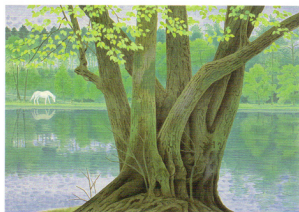
日独交流150周年
Jahre Freundschaft
Deutschland-Japan

日独交流150周年記念

ドイツと江戸の風景



アルベルト・ベック「オイレブルク遠征図録」 「江戸 日本橋付近」複製画(部分) 天理大学附属天理図書館蔵



東山魁夷「若葉の季節」リトグラフ

2011年
6月10日(金)~7月13日(水)

休館日/月曜日

開館時間/午前9時~午後5時(入館は午後4時30分まで)

入館料/一般(大学生を含む) 300円(240円)

※()内は20名以上の団体料金

※高校生以下、満65歳以上の方は無料

(当館受付にて証明書等をご提示ください)

主催: 香川県立東山魁夷せとうち美術館、香川日独協会

後援: ドイツ連邦共和国総領事館、四国新聞社、NHK高松放送局

協力: 仙台日独協会、天理大学附属天理図書館、株式会社雄松堂書店

