

日独交流150周年記念／ドイツと江戸の風景

魁夷にとって、1933年から2年間の留学生生活を過ごしたドイツは、第二の故郷ともいえる特別な国です。今年は、1861年にドイツ(当時プロイセン)と日本の間で修好通商条約が締結されてから150年目にあたります。日独の友好交流を記念して、1階展示室ではドイツを取材地とした魁夷の作品「若葉の季節」「晩鐘」などを展示。2階展示室では、1860年に来航したオイレンブルク伯爵率いるプロイセン東アジア遠征隊の一員、ドイツ人画家ベルクが描いた当時の江戸の町並みや寺社、墓地などの風景や風俗を紹介します。

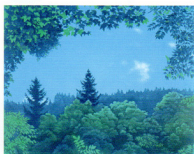
【1階展示室】魁夷が描いたドイツの風景



東山魁夷「みづづみ」リトグラフ



東山魁夷「晩鐘」リトグラフ



東山魁夷「緑の窓」リトグラフ

【2階展示室】ドイツ人画家が描いた江戸の風景

アルベルト・ベルク「オイレンブルク遠征図録」(天理大学附属天理図書館蔵)より



アルベルト・ベルク「江戸 神田明神」複製画(部分)



アルベルト・ベルク「江戸 江戸城の城壁と北門」複製画(部分)

ミュージアム
トーク

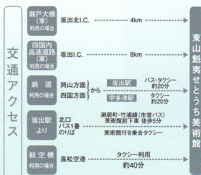
- ・6月18日(土)
- ・7月 2日(土)

当館学芸員による作品解説を行います。
午前11時～11時30分(観覧券必要)。

夕焼け
コンサート

- ・6月11日(土) 田所博フルートコンサート
- ・7月 8日(金) 坂出高等学校音楽科生徒による演奏会

美術館1階ラウンジにて開催。コンサートのみの入場は無料です。
午後6時～7時まで。当日午後5時から受付(定員80名・先着順)。



美術館行き 乗合タクシー 1人片道500円

美術館へは、便利でお得な乗合タクシーをご利用ください。

坂出駅発 ⇒ 美術館行き 美術館発 ⇒ 坂出駅行き ※

09:50発 ⇒ 10:10着	11:15発 ⇒ 11:35着
10:50発 ⇒ 11:10着	12:15発 ⇒ 12:35着
13:00発 ⇒ 13:20着	14:15発 ⇒ 14:35着

※坂出駅行き乗合タクシーは予約制。
利用する便の発車時刻30分前までに電話ください。
(スミレタクシー / ☎0120-307-430)

市営バス(瀬戸町・竹浦線) 1人片道370円

坂出駅発【11:35 / 14:25】 美術館前発【12:25 / 15:15】



香川県立
東山魁夷せとうち美術館
Kagawa Prefectural Higashiyama Kai Setouchi Art Museum

〒762-0066 香川県坂出市沙弥島字南通224-13
Tel 0877-44-1333 Fax 0877-44-0220
<http://www.pref.kagawa.lg.jp/higashiyama/>